



สำนักงานสาธารณสุขจังหวัดพระนครศรีอยุธยา
Phra Nakhon Si Ayutthaya Provincial Health Office

สรุปผลการดำเนินงาน

Agenda Base

ประเด็นที่ 2 ระบบสุขภาพปฐมภูมิ
ปีงบประมาณ 2566 (รอบที่ 2)

สำนักงานสาธารณสุขจังหวัดพระนครศรีอยุธยา

23 มิถุนายน 2566





สำนักงานสาธารณสุขจังหวัดพระนครศรีอยุธยา



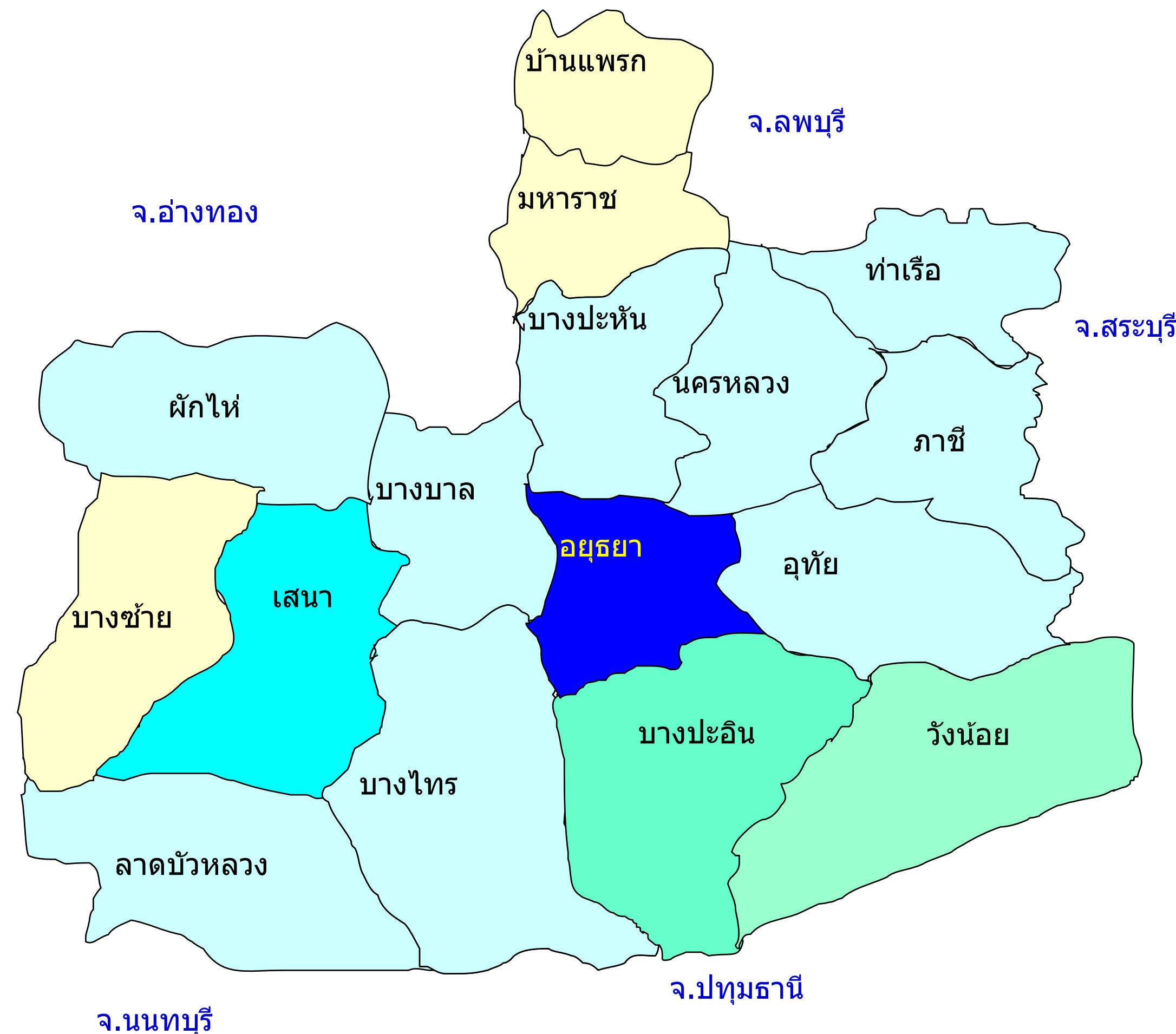
สำนักงานสาธารณสุขจังหวัดพระนครศรีอยุธยา
Phra Nakhon Si Ayutthaya Provincial Health Office

ทรัพยากรสาธารณสุข

รพ.รัฐ 16 แห่ง 1,350 เตียง
 รพ.เอกชน 8 แห่ง 619 เตียง
รวม 1,969 เตียง

รพศ.	ระดับ A	■	1 แห่ง
รพท.	ระดับ M1	■	1 แห่ง
รพช.	ระดับ M2	■	1 แห่ง
	ระดับ F1	■	1 แห่ง
	ระดับ F2	■	9 แห่ง
	ระดับ F3	■	3 แห่ง

รพ.สต. จำนวน 206 แห่ง
 ศูนย์สุขภาพชุมชน 7 แห่ง
 ศูนย์บริการสาธารณสุข 3 แห่ง
 สถานีอนามัย 1 แห่ง



สถานบริการภาคเอกชน

สถานพยาบาลรับค้ำคืน 8 แห่ง
 คลินิกทุกประเภท 377 แห่ง
 ร้านขายยา (ขย.1-2) 302 แห่ง

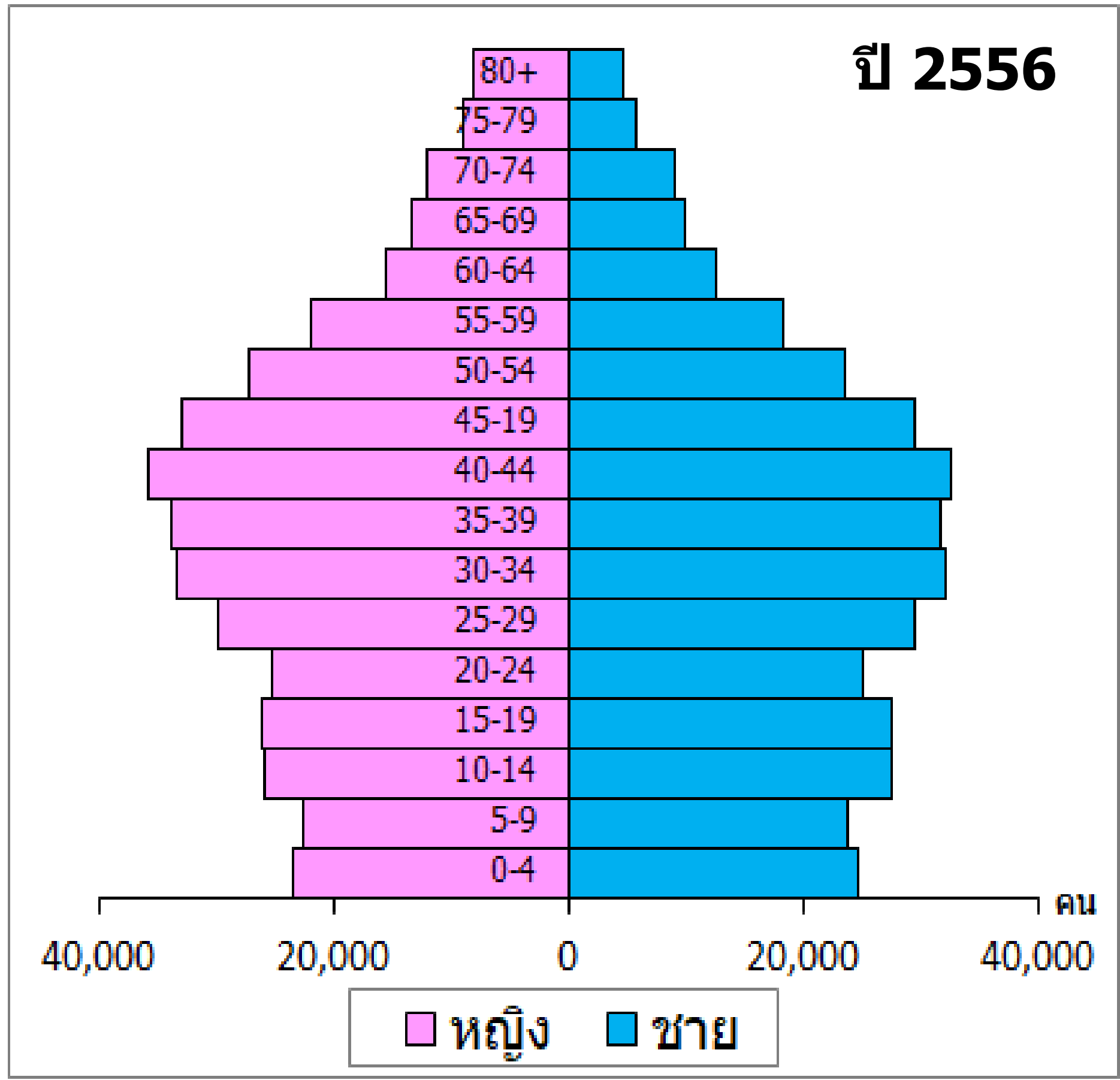


สำนักงานสาธารณสุขจังหวัดพระนครศรีอยุธยา

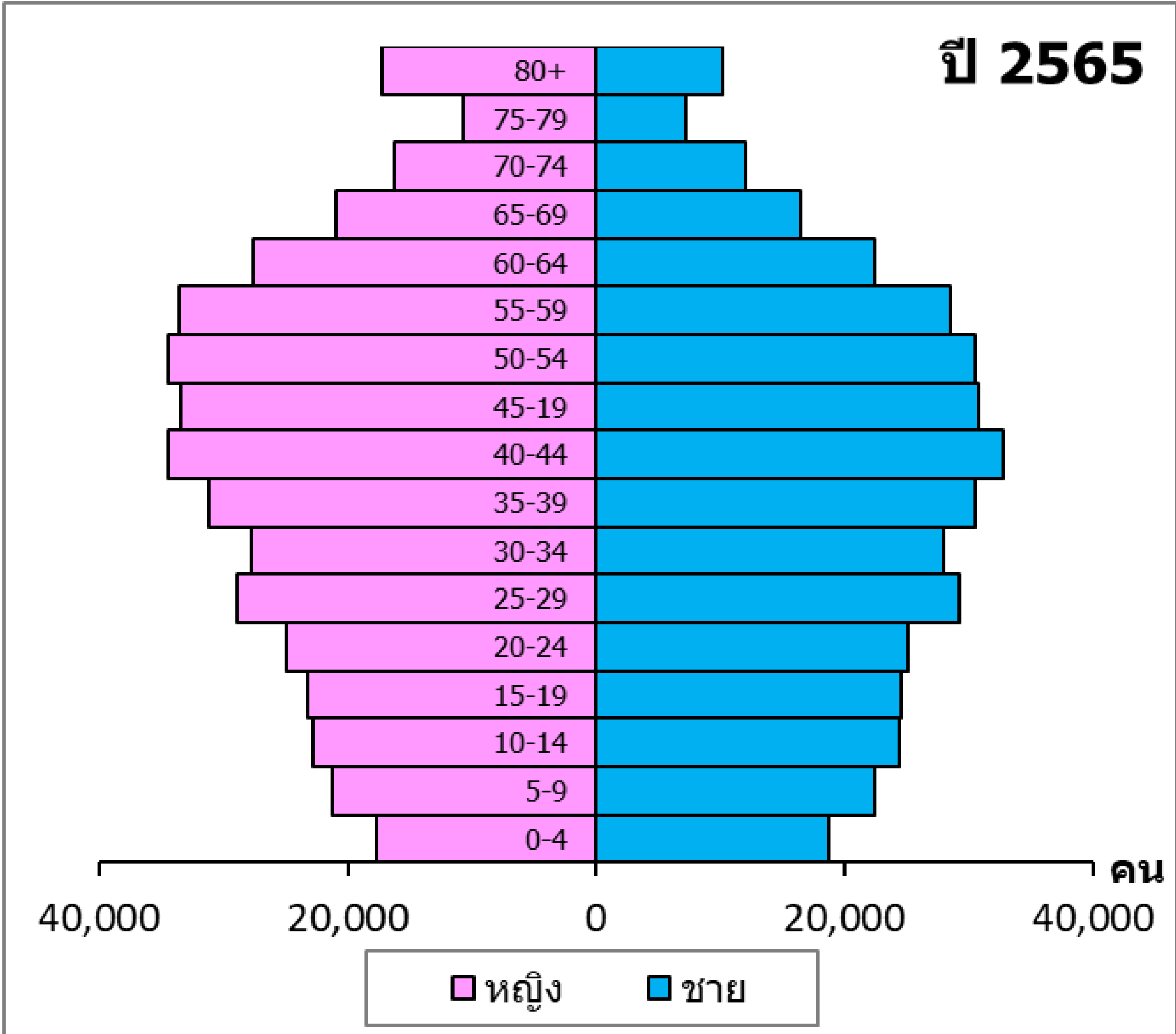


สำนักงานสาธารณสุขจังหวัดพระนครศรีอยุธยา
Phra Nakhon Si Ayutthaya Provincial Health Office

ข้อมูลประชากร จังหวัดพระนครศรีอยุธยา



ทะเบียนราษฎร 2556
รวม 798,160 คน



ทะเบียนราษฎร 2565
รวม 820,512 คน

ที่มา : ฐานข้อมูลทะเบียนราษฎร กระทรวงมหาดไทย (ธันวาคม 2565)

ประเด็นการตรวจราชการระบบสุขภาพ **ปฐมภูมิ** ปีงบประมาณ 2566



สำนักงานสาธารณสุขจังหวัดพระนครศรีอยุธยา
Phra Nakhon Si Ayutthaya Provincial Health Office



อำเภอผ่านเกณฑ์การประเมินการพัฒนาคุณภาพชีวิต
ที่มีคุณภาพ **ร้อยละ 85**

เป้าหมาย

เป้าหมาย 100%
ทำได้ 100%
(ครบทั้ง 16 อำเภอ)

แนวโน้ม



จำนวนการจัดตั้งหน่วยบริการปฐมภูมิและเครือข่ายหน่วยบริการ
ปฐมภูมิ ตามพระราชบัญญัติระบบสุขภาพปฐมภูมิ พ.ศ.2562
จำนวน 3,500 หน่วย ร้อยละ 52

แผน 10 ปี 72 ทีม
ปัจจุบันจัดตั้ง 45 ทีม (62.50%)
แผนปี 2566 เพิ่มอีก 16 ทีม
= 61 ทีม (84.72%)

รพ.สต.ประเมินตนเองตามเกณฑ์คุณภาพมาตรฐานฯ

ทุก รพ.สต. ทุกสังกัด
เข้าร่วมกระบวนการ



จำนวนประชาชนคนไทย มีหมอประจำตัว 3 คน
จำนวน 35 ล้านคน ร้อยละ 57 ของจำนวนประชากร

เป้าหมาย 630,490 คน
ปัจจุบัน 541,370 คน
(96.40%)

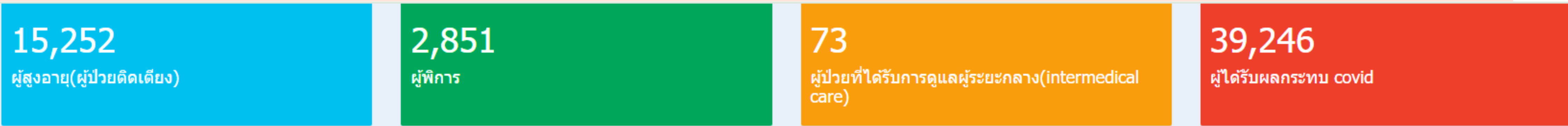




อำเภอมีการดำเนินงานและผ่านเกณฑ์การประเมินการพัฒนาคุณภาพชีวิตที่มีคุณภาพ



สำนักงานสาธารณสุขจังหวัดพระนครศรีอยุธยา
Phra Nakhon Si Ayutthaya Provincial Health Office



สรุปผลการประเมิน UCCARE ภาพจังหวัด พระนครศรีอยุธยา

	Unity Team	Customer Focus	Community participation	Appreciation	Resource sharing and human development	Essential care	สรุปคะแนน ผลการประเมิน พชอ.
ระดับคะแนน	5	4	4	4	3	4	3

ประเด็น พชอ. จังหวัด พระนครศรีอยุธยา

#	ชื่อกลุ่มประเด็น พชอ.	จำนวนโครงการ
1	ผู้สูงอายุ	15
2	อุบัติเหตุ	10
3	ขยะ,สิ่งแวดล้อม	6
4	แม่และเด็ก	5
5	อาหารปลอดภัย	1
6	ยาเสพติด	1
7	สุขภาพจิต	1
8	อื่นๆ	1
9	การส่งเสริมสุขภาพ	1

16

อำเภอ

9

ประเด็น

ผลรวมประชากรมุงเน้น จังหวัด พระนครศรีอยุธยา

57,422 คน

ภาพรวมงบประมาณในการดำเนินงาน พชอ. จังหวัด พระนครศรีอยุธยา

#	ชื่อบุประมาณ	บาท
1	กองทุนหลักประกันสุขภาพสุขภาพพระตำหนักทองถิ่น หรือพื้นที่ (กปท.)	1,150,945
2	กองทุนดูแลผู้ป่วยระยะยาวด้านสาธารณสุขสำหรับผู้สูงอายุ ที่มีภาวะพึ่งพิง (LTC)	200,000
3	อื่นๆ	50,000
4	สำนักปลัดกระทรวงสาธารณสุข (สป.)	10,000



การจัดตั้งหน่วยบริการปฐมภูมิและเครือข่ายหน่วยบริการปฐมภูมิ ตามพระราชบัญญัติระบบสุขภาพปฐมภูมิ พ.ศ.2562



สำนักงานสาธารณสุขจังหวัดพระนครศรีอยุธยา
Phra Nakhon Si Ayutthaya Provincial Health Office

อำเภอ	จำนวนประชากร (คน)	เป้าหมาย		PCU/NPCU ที่ขึ้นทะเบียน (หน่วย)						ประชากรขึ้นทะเบียน (คน)	
		แผน 10 ปี	แผน ปี 2566	สะสม ปี 2562 - 2565	ปี 2566 ครั้งที่ 1	ปี 2566 ครั้งที่ 2	ปี 2566 ครั้งที่ 3	รวมสะสม ปี 2562 - 2566	ร้อยละ เป้าคำนวณ	จำนวน	ร้อยละ ครอบคลุม ประชากร
พระนครศรีอยุธยา	138,222	14	0	12	0	0	0	12	85.71	131,713	95.29
ท่าเรือ	34,319	4	0	2	0	0	0	2	50.00	18,579	54.14
นครหลวง	27,806	3	0	2	0	0	0	2	66.67	20,179	72.57
บางไทร	37,290	4	2	2	0	0	0	2	50.00	27,243	73.06
บางบาล	26,246	3	1	1	0	0	0	1	33.33	9,255	35.26
บางปะอิน	84,650	9	5	3	0	2	0	5	55.56	47,663	56.31
บางปะหัน	32,335	4	0	4	0	0	0	4	100.00	32,335	100.00
ผักไห่	27,510	3	1	1	0	1	0	2	66.67	18,614	67.66
ภาชี	25,421	3	1	1	0	0	0	1	33.33	11,342	44.62
ลาดบัวหลวง	28,937	3	1	1	0	0	0	1	33.33	12,733	44.00
วังน้อย	57,290	6	1	3	0	0	0	3	50.00	36,380	63.50
เสนา	63,053	6	1	5	0	0	0	5	83.33	54,167	85.91
บางซ้าย	15,934	2	0	1	0	0	0	1	50.00	8,751	54.92
อุทัย	43,301	5	2	3	0	0	0	3	60.00	29,016	67.01
มหาราช	18,081	2	0	1	0	0	0	1	50.00	9,686	53.57
บ้านแพรก	9,039	1	1	0	0	0	0	0	0.00	0	0.00
รวม	669,434	72	16	42	0	3	0	45	62.50	467,656	69.86

✓ มี PCU/NPCU
ที่เปิดดำเนินการ
ตั้งแต่ ปี 2562-2566
จำนวน 45 ทีม
(62.50%)
ครอบคลุมประชากร
467,656 คน
(69.86%)

✓ อำเภอต้นแบบที่
ดำเนินการจัดตั้ง
เต็มพื้นที่ 100% คือ
อำเภอบางปะหัน
มี NPCU
จำนวน 4 แห่ง



ข้อมูลจำนวนแพทย์ที่ผ่านการอบรม Basic Course รุ่นที่ 1/2566 (อบรมระหว่าง เมษายน ถึง พฤษภาคม 2566)



สำนักงานสาธารณสุขจังหวัดพระนครศรีอยุธยา
Phra Nakhon Si Ayutthaya Provincial Health Office

ขับเคลื่อนดำเนินการ ปี 2566

โรงพยาบาล	จำนวน	หมายเหตุ
โรงพยาบาลบางปะอิน	4 คน	อบรมใหม่
โรงพยาบาลภาชี	1 คน	อบรมใหม่
โรงพยาบาลบ้านแพรก	1 คน	อบรมใหม่
โรงพยาบาลวังน้อย	1 คน	อบรมใหม่
โรงพยาบาลบางไทร	1 คน	อบรมใหม่
โรงพยาบาลอุทัย	1 คน	อบรมใหม่
รวม	9 คน	

การ
ดำเนินการ

➔ ประสานแพทย์ที่ผ่านการอบรม และดำเนินการขึ้นทะเบียน PCU/NPCU ใหม่ รอบที่ 3/2566 (มิ.ย.- ก.ค.2566) ใช้หนังสือรับรอง หรือ ใบประกาศนียบัตร จากศูนย์เรียนรู้



การจัดตั้งหน่วยบริการปฐมภูมิและเครือข่ายหน่วยบริการปฐมภูมิ ตามพระราชบัญญัติระบบสุขภาพปฐมภูมิ พ.ศ.2562



สำนักงานสาธารณสุขจังหวัดพระนครศรีอยุธยา
Phra Nakhon Si Ayutthaya Provincial Health Office

อำเภอ	เป้าหมาย (แห่ง) ปี 2562 - 2572	ขั้นทะเบียน PCU/NPCU (สะสม)		แผนปี 2566
		จำนวน PCU/NPCU	ร้อยละ	จำนวน (แห่ง)
พระนครศรีอยุธยา	14	12	85.71	-
ท่าเรือ	4	2	50.00	-
นครหลวง	3	2	66.67	-
บางไทร	4	2	50.00	2 <input checked="" type="checkbox"/> 1
บางบาล	3	1	33.33	1
บางปะอิน	9	5	55.56	5 <input checked="" type="checkbox"/> 4
บางปะหัน	4	4	100.00	-
ผักไห่	3	2	66.67	1
ภาชี	3	1	33.33	1 <input checked="" type="checkbox"/> 1
ลาดบัวหลวง	3	1	33.33	1
วังน้อย	6	3	50.00	1 <input checked="" type="checkbox"/> 1
เสนา	6	5	83.33	1
บางซ้าย	2	1	50.00	-
อุทัย	5	3	60.00	2 <input checked="" type="checkbox"/> 1
มหาราช	2	1	50.00	-
บ้านแพรก	1	0	0.00	1 <input checked="" type="checkbox"/> 1
รวม	72	45	62.50	16 <input checked="" type="checkbox"/> 9

ส่งแพทย์อบรม Basic Course
รุ่นที่ 2 ประมาณเดือน
กรกฎาคม 2566





จำนวนประชาชนคนไทยมีหมอประจำตัว 3 คน



สำนักงานสาธารณสุขจังหวัดพระนครศรีอยุธยา
Phra Nakhon Si Ayutthaya Provincial Health Office

อำเภอ	ประชากรทั้งหมด	ข้อมูล 3 หมอ			ข้อมูลครอบครัว (ปี 64)	ประชากรที่มีหมอ 3 คน	ร้อยละ (%)
		หมอประจำบ้าน	หมอสาธารณสุข	หมอบริการ			
พระนครศรีอยุธยา	130,989	1,619	101	14	3,040	87,646	69.23%
ท่าเรือ	33,368	650	58	4	6,583	30,796	100.00%
นครหลวง	26,195	603	33	3	5,214	23,747	100.00%
บางไทร	37,470	825	65	4	5,711	34,619	100.00%
บางบาล	24,275	858	36	3	5,685	18,759	100.00%
บางปะอิน	83,572	1,350	87	9	9,007	76,130	100.00%
บางปะหัน	28,791	681	45	4	1,989	27,596	100.00%
ผักไห่	26,646	829	43	3	7,848	20,297	100.00%
ภาชี	23,709	463	32	3	2,967	22,736	100.00%
ลาดบัวหลวง	27,458	419	37	3	3,247	25,554	100.00%
วังน้อย	58,775	675	41	6	293	51,684	88.43%
เสนา	50,211	852	61	6	2,908	49,633	100.00%
บางซ้าย	13,744	334	29	2	519	13,744	100.00%
อู่ไทย	42,074	733	45	5	5,809	38,969	100.00%
มหาราช	16,614	454	23	2	3,326	13,296	100.00%
บ้านแพรก	6,599	216	11	1	2,304	6,164	100.00%
รวม	630,490	11,561	747	72	66,450	541,370	96.40%

สถานการณ์

- ประชาชนมีหมอ 3 คน **541,370 คน (96.40%)**
- อสม.หมอประจำบ้าน จำนวน 4,452 คน
- อาสาสมัครประจำครอบครัว (อสค.) จำนวน 2,508 คน

- การพัฒนาศักยภาพอบรมหลักสูตร อสม.หมอประจำบ้าน (หมอกคนที่ 1) ตำบลละ 15 คน เดือน ก.พ.-มี.ค. 2566
- อบรมเชิงปฏิบัติการพัฒนาศักยภาพ อสม.วิทยศาสตร์การแพทย์ชุมชน เขตสุขภาพที่ 4 ประจำปี 2566



จำนวนประชาชนคนไทยมีหมอประจำตัว 3 คน



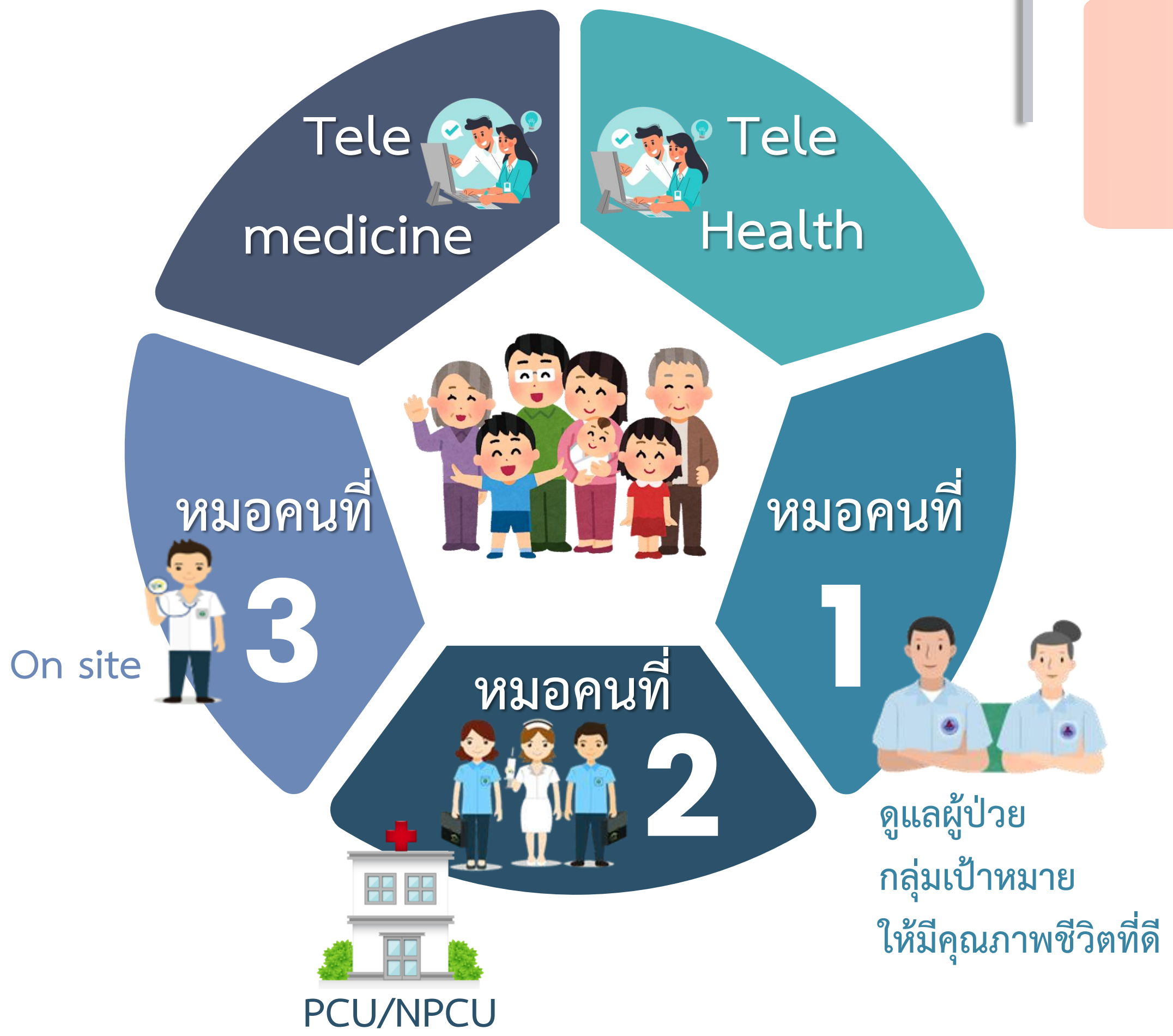
สำนักงานสาธารณสุขจังหวัดพระนครศรีอยุธยา
Phra Nakhon Si Ayutthaya Provincial Health Office

ช่องทางการสื่อสาร



ขับเคลื่อนดำเนินการ ปี 2566

รพศ./รพท./รพช.
มีการให้บริการการแพทย์ทางไกล
Telemedicine/TeleHealth
โดยผ่านระบบ “หมอพร้อม station ครบทั้ง 16 อำเภอ”





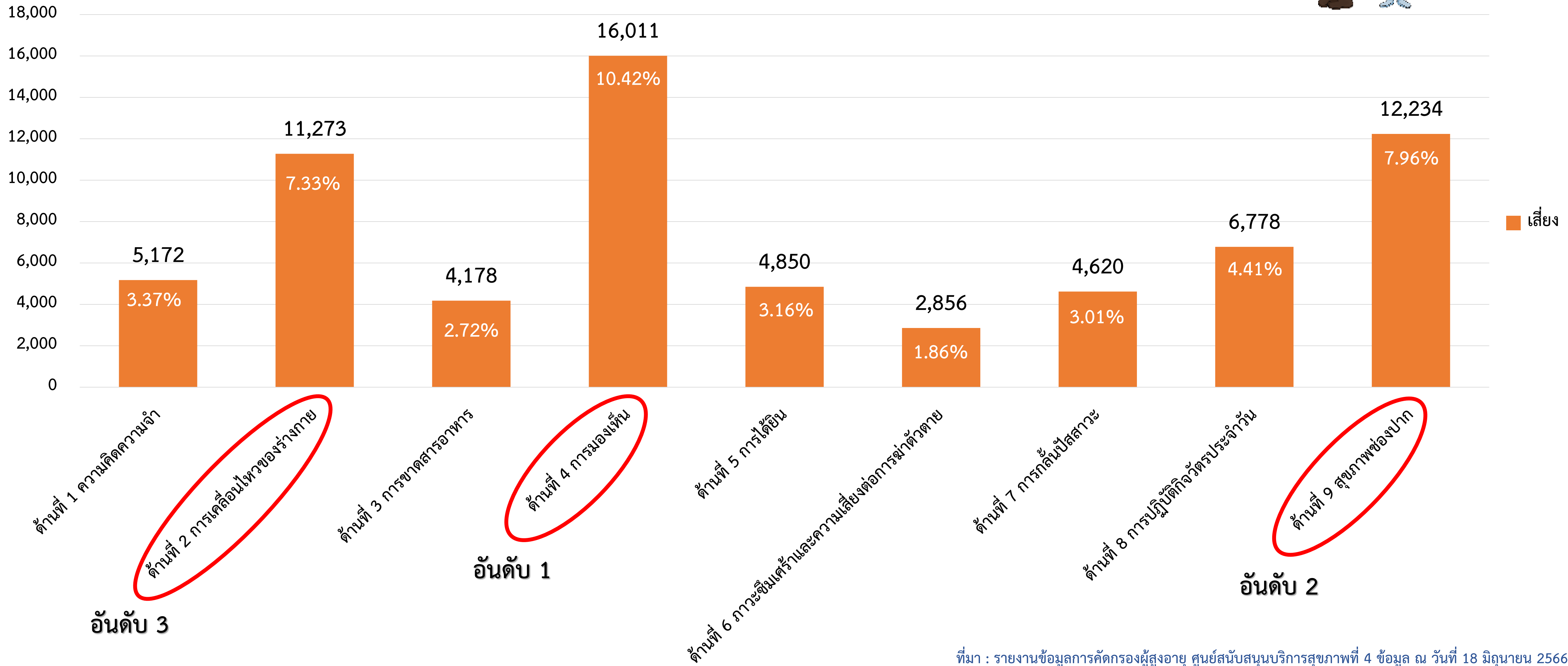
จำนวนประชาชนคนไทยมีหมอปประจำตัว 3 คน



สำนักงานสาธารณสุขจังหวัดพระนครศรีอยุธยา
Phra Nakhon Si Ayutthaya Provincial Health Office

ผู้สูงอายุทั้งหมด (คน)	คัดกรอง (คน)	ร้อยละ
153,689	80,608 (อสม. 8,477)	52.45%

ผลการคัดกรองผู้สูงอายุฯ 9 ด้าน

การพัฒนาคุณภาพมาตรฐานระบบบริการปฐมภูมิ

2 ผู้รับผิดชอบ : สสจ.

- ➔ จัดทำคำสั่งจังหวัดพระนครศรีอยุธยา ที่ 9129/2566 ลงวันที่ 2 มิถุนายน 2566 เรื่อง แต่งตั้งคณะกรรมการตรวจประเมินคุณภาพและมาตรฐานในการให้บริการสุขภาพปฐมภูมิ (ค.ป.ค.ม.) จังหวัดพระนครศรีอยุธยา
- ➔ จัดประชุมชี้แจงแนวทางการตรวจประเมินคุณภาพและมาตรฐานในการให้บริการสุขภาพปฐมภูมิ วันที่ 15 มิถุนายน 2566

4 ผู้รับผิดชอบ : สสจ./คณะกรรมการ ค.ป.ค.ม.

- ➔ จัดประชุมเยี่ยมติดตามให้คำแนะนำในการพัฒนาคุณภาพหน่วยบริการปฐมภูมิ โดยคณะกรรมการ ค.ป.ค.ม.
- สถานที่ : โรงพยาบาลส่งเสริมสุขภาพตำบล ในแต่ละอำเภอ ๆ ละ 1 แห่ง
- กลุ่มเป้าหมาย : คณะกรรมการ ค.ป.ค.ม. และเจ้าหน้าที่ รพ.สต.
- อำเภอละ 40 คน
- งบประมาณ : จัดสรรงบประมาณสนับสนุนพัฒนา อำเภอละ 5,200 บาท



1 อบรมพัฒนาทีมพี่เลี้ยง

- ครู ก. ระดับจังหวัด (คณะกรรมการ ค.ป.ค.ม.)
- ➔ จัดอบรมเชิงปฏิบัติการหัวใจคุณภาพจาก รพ.สต.ติดตามสู่ มาตรฐานบริการสุขภาพปฐมภูมิ ปีงบประมาณ พ.ศ. 2566 วันที่ 5 เมษายน 2566

3 ผู้รับผิดชอบ : ตำบล/อำเภอ

- ➔ หน่วยบริการทุกแห่ง ประเมินตนเองตามเกณฑ์คุณภาพมาตรฐานฯ เพื่อหาส่วนขาดและบันทึกผลการประเมินตามเกณฑ์คุณภาพ 8 ส่วน ในระบบ GIS Health/PCU
- ➔ ร่วมพัฒนาส่วนขาด และให้การสนับสนุนโดยทีมพี่เลี้ยงระดับอำเภอ พร้อมบันทึกและรับรองผลการประเมินในระบบ GIS Health/PCU

6 ผู้รับผิดชอบ : สสจ.

- ➔ บันทึกและรับรองผลการประเมินในระบบ GIS Health/PCU
- ➔ สรุปผลการประเมินตนเอง ปัญหาแนวทางพัฒนา ข้อเสนอแนะ
- ➔ แจ้งผลการตรวจฯ ไปยังระดับเขต

ผลการดำเนินงาน การพัฒนาคุณภาพมาตรฐานระบบบริการปฐมภูมิ

กลุ่มงานพัฒนาคุณภาพและรูปแบบบริการ
โทร 035-241520 ต่อ 103



สำนักงานสาธารณสุขจังหวัดพระนครศรีอยุธยา
Phra Nakhon Si Ayutthaya Provincial Health Office



จัดทำคำสั่ง ค.ป.ค.ม.จังหวัด



วันที่ 15 มิถุนายน 2566 นายนครินทร์ อางหาญ รักษาการนักวิชาการสาธารณสุขเชี่ยวชาญด้านส่งเสริมพัฒนา รองนายแพทย์สาธารณสุขจังหวัดพระนครศรีอยุธยา ประธานประชุมคณะกรรมการตรวจประเมินคุณภาพและมาตรฐานในการให้บริการสุขภาพปฐมภูมิ (ค.ป.ค.ม.) โดยมีผู้เกี่ยวข้องเข้าร่วมประชุม ณ ห้องประชุมทักษิณีย์ สำนักงานสาธารณสุขจังหวัดพระนครศรีอยุธยา



คำสั่งจังหวัดพระนครศรีอยุธยา
ที่ ๕๖๖/๒๕๖๖

เรื่อง แต่งตั้งคณะกรรมการตรวจประเมินคุณภาพและมาตรฐานในการให้บริการสุขภาพปฐมภูมิ (ค.ป.ค.ม.) จังหวัดพระนครศรีอยุธยา

การพัฒนาบริการปฐมภูมิ (Primary care service) มีความสำคัญกับการพัฒนาระบบบริการสุขภาพของประเทศที่จะทำให้ประชาชนเข้าถึงบริการสุขภาพได้อย่างทั่วถึง เท่าเทียม และเป็นธรรมมากขึ้น รวมทั้งสามารถลดความแออัดในโรงพยาบาลลงได้ ปัจจุบันพระราชบัญญัติระบบสุขภาพปฐมภูมิ พุทธศักราช ๒๕๖๒ ได้ประกาศในราชกิจจานุเบกษา และมีผลบังคับใช้เมื่อวันที่ ๒๙ กรกฎาคม ๒๕๖๒ อาศัยอำนาจตามความในมาตรา ๑๐ วรรคหนึ่ง (๔) และมาตรา ๒๔ แห่งพระราชบัญญัติดังกล่าว จึงได้จัดทำประกาศคณะกรรมการระบบสุขภาพปฐมภูมิ เรื่อง มาตรการควบคุมและตรวจสอบคุณภาพและมาตรฐานในการให้บริการสุขภาพปฐมภูมิของหน่วยบริการปฐมภูมิและเครือข่ายหน่วยบริการปฐมภูมิ ๒๕๖๕

เพื่อให้การพัฒนาคุณภาพและมาตรฐานในการให้บริการสุขภาพปฐมภูมิ โดยมีเป้าหมายเพื่อให้เกิดสุขภาพแก่ประชาชน มาตรการควบคุมคุณภาพและมาตรฐานในการให้บริการสุขภาพปฐมภูมิ เป็นแนวทางปฏิบัติเพื่อให้แต่ละหน่วยบริการและหน่วยบริหารระดับต่างๆ ดำเนินการ อันจะนำไปสู่กลไกของการพัฒนาคุณภาพและมาตรฐานของบริการสุขภาพปฐมภูมิ ภายใต้เกณฑ์พัฒนาคุณภาพและมาตรฐานในการให้บริการสุขภาพปฐมภูมิ จึงอาศัยอำนาจตามประกาศคณะกรรมการระบบสุขภาพปฐมภูมิ เรื่อง มาตรการควบคุมและตรวจสอบคุณภาพและมาตรฐานในการให้บริการสุขภาพปฐมภูมิของหน่วยบริการปฐมภูมิและเครือข่ายหน่วยบริการปฐมภูมิ ๒๕๖๕ ข้อ ๖ แต่งตั้งคณะกรรมการตรวจประเมินคุณภาพและมาตรฐานในการให้บริการสุขภาพปฐมภูมิ (ค.ป.ค.ม.) จังหวัดพระนครศรีอยุธยา ดังนี้

๑. คณะกรรมการตรวจประเมินคุณภาพและมาตรฐานในการบริการสุขภาพปฐมภูมิ (ค.ป.ค.ม.) จังหวัดพระนครศรีอยุธยา
- | | |
|--|--|
| ๑.๑ นายแพทย์สาธารณสุขจังหวัดพระนครศรีอยุธยา | ที่ปรึกษา |
| ๑.๒ นักวิชาการสาธารณสุขเชี่ยวชาญ (ด้านส่งเสริมพัฒนา) | ประธาน |
| ๑.๓ นายเสกสรรค์ ชวนะดีเลิศ | ผู้อำนวยการโรงพยาบาลอู่ไทย |
| ๑.๔ นางสาวประกายทิพย์ สุทธิรัตน์ | นายแพทย์ชำนาญการพิเศษ
โรงพยาบาลพระนครศรีอยุธยา |
| ๑.๕ นายณัฐพล แซ่จิวสุวัญกุล | นายแพทย์เชี่ยวชาญ
โรงพยาบาลเสนา |
| ๑.๖ นายทินกร ทิพย์สุตร์ | หัวหน้ากลุ่มงานพัฒนาคุณภาพและ
รูปแบบบริการ
สำนักงานสาธารณสุขจังหวัด
พระนครศรีอยุธยา |

/๑.๗ นายสุริยา...

-๖-

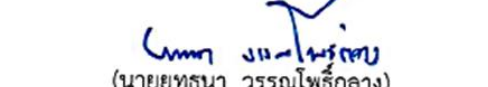
๕.๕ นางสาวสุณิสา กลั่นไสสุช	นักเทคนิคการแพทย์ชำนาญการ โรงพยาบาลเสนา	กรรมการ
๕.๖ นางสาวสุชาสินี พานทอง	เภสัชกรชำนาญการ โรงพยาบาลลาดบัวหลวง	กรรมการ
๕.๗ นายทิวพร ศรีแสนตอ	พยาบาลวิชาชีพชำนาญการ โรงพยาบาลเสนา	กรรมการ
๕.๘ ผู้อำนวยการกองสาธารณสุขและสิ่งแวดล้อม เทศบาลเมืองเสนา		กรรมการ
๕.๙ นายสุเมธ ศรีอักษรรินทร์	ประธานอาสาสมัครสาธารณสุข ประจำหมู่บ้าน อำเภอเสนา	กรรมการ
๕.๑๐ นางปรอมพิชญ์ ตั้งประเสริฐ	พยาบาลวิชาชีพชำนาญการ โรงพยาบาลเสนา	กรรมการและเลขานุการ
๕.๑๑ นางสาวสุรีย์พร ทรงรูป	นักวิชาการสาธารณสุขปฏิบัติการ สำนักงานสาธารณสุขอำเภอเสนา	กรรมการและผู้ช่วยเลขานุการ

บทบาทหน้าที่ ดังนี้

๑. ลงพื้นที่เพื่อตรวจประเมินการควบคุมคุณภาพและมาตรฐานหน่วยบริการปฐมภูมิ และเครือข่ายหน่วยบริการปฐมภูมิทุกสังกัด ในพื้นที่อำเภอเสนา ผักไห่ ลาดบัวหลวง และบางชัย โดยดำเนินการประเมินคุณภาพการบริการตามเกณฑ์ที่กำหนดและตรวจสอบการปฏิบัติตามมาตรการควบคุมคุณภาพและมาตรฐาน
๒. คืนข้อมูลผลการตรวจประเมิน ประเด็นข้อค้นพบโอกาสพัฒนาและข้อเสนอแนะต่อหน่วยบริการปฐมภูมิหรือเครือข่ายหน่วยบริการปฐมภูมิ ในวันที่ทำการตรวจประเมิน
๓. รายงานผลการตรวจประเมินไปยังสำนักงานสาธารณสุขจังหวัดพระนครศรีอยุธยา และให้แจ้งผลการตรวจประเมินไปยังหน่วยงานต้นสังกัดหน่วยบริการปฐมภูมิและเครือข่ายหน่วยบริการปฐมภูมิด้วย ทั้งนี้ ภายในสิบห้าวันหลังจากวันตรวจประเมิน
๔. รายงานผลการตรวจประเมินต่อปลัดกระทรวงสาธารณสุข ในกรณีที่หน่วยบริการปฐมภูมิหรือเครือข่ายหน่วยบริการปฐมภูมิไม่ปฏิบัติตามมาตรการควบคุมคุณภาพและมาตรฐานในการให้บริการสุขภาพปฐมภูมิตามที่กำหนด ผ่านนายแพทย์สาธารณสุขจังหวัดพระนครศรีอยุธยา
๕. หน้าที่อื่นๆ ที่เกี่ยวข้องกับการตรวจประเมินเพื่อควบคุมคุณภาพและมาตรฐานในการให้บริการสุขภาพปฐมภูมิตามที่สำนักงานสาธารณสุขจังหวัดพระนครศรีอยุธยาเห็นสมควร
๖. จัดทำแผนการตรวจประเมินพร้อมแจ้งแนวทางการตรวจประเมิน แนวทางรับการตรวจประเมินไปยังหน่วยบริการปฐมภูมิหรือเครือข่ายหน่วยบริการปฐมภูมิ ไม่น้อยกว่าสิบห้าวัน ก่อนการตรวจประเมิน

ทั้งนี้ ตั้งแต่บัดนี้เป็นต้นไป

สั่ง ณ วันที่ ๒ เดือน มิถุนายน พ.ศ. ๒๕๖๖


นายแพทย์สาธารณสุขจังหวัดพระนครศรีอยุธยา

การขับเคลื่อน Health Literacy Organization (HLO)



สำนักงานสาธารณสุขจังหวัดพระนครศรีอยุธยา
Phra Nakhon Si Ayutthaya Provincial Health Office

เดือน	กิจกรรม HLO	ผลการดำเนินงาน
ม.ค.66	1. รับนโยบายจากคณะกรรมการ CPPO	คณะทำงานรับทราบนโยบาย
	2. ถ่ายทอดนโยบาย HLO ให้กับ รพ.ทุกแห่ง/สสอ.ทุกอำเภอ	ดำเนินการแล้ว
	3. แต่งตั้งคณะทำงาน HLO	ดำเนินการแล้ว (เลขที่ 18 ลงวันที่ 26มค66)
	4. ชี้นโยบายเบื้องต้นในโปรแกรม "สาสุข อุ่นใจ" และประเมินองค์กรประจำปี 2566	-ดำเนินการชี้แจงเบื้องต้นแล้ว 100% -ประเมินองค์กร ณ 20 มิถุนายน 2566 153 แห่ง (65.38%)
	5. ทุกองค์กรประเมิน 10 องค์ประกอบ ผ่าน QR Code	ดำเนินการแล้ว 100%
	6. พื้นที่นำร่องอำเภอละ 1 แห่ง (อ.เสนา จ.อยุธยา) ประเมิน 10 องค์ประกอบ ทำ 13 ขั้นตอนจนได้ผลลัพธ์	อยู่ระหว่างดำเนินการ ให้เกิดผลลัพธ์
ก.พ.66	- ประชุมพัฒนาศักยภาพบุคลากรขับเคลื่อนองค์กรรอบรู้ด้านสุขภาพ ระดับจังหวัด ร่วมกับเขต สถานที่ในพื้นที่นำร่อง (อ.เสนา จ.อยุธยา) งบจังหวัดละ 53,150 บาท	ดำเนินการแล้ว 3 เมษายน 2566 ณ โรงแรมกรุงศรีริเวอร์
พ.ค.66	- ประชุมแลกเปลี่ยนเรียนรู้ระดับจังหวัด HLO of the year งบจังหวัดละ 14,900 บาท	ดำเนินการแล้ว 10 พฤษภาคม 2566 ณ สสจ. พระนครศรีอยุธยา
มิ.ย.66	- ร่วมประชุมเชิงปฏิบัติการกรมการสร้างความรอบรู้ด้านสุขภาพ สู่การมีสุขภาพดีวิถีใหม่ (HL FORUM) เขตสุขภาพที่ 4	14-15 มิถุนายน 2566 จ.นครนายก -รางวัลชนะเลิศ ประเภท HLO ระดับโรงพยาบาล -รางวัลชนะเลิศ ประเภท HLO ระดับปฐมภูมิ
	- ร่วมประชุมแลกเปลี่ยนเรียนรู้ระดับภาค	29-30 มิถุนายน 2566 TK แจ่งวัฒนะ
ก.ค.66	- ร่วมประชุมเชิงปฏิบัติการระดับประเทศ	12-14 กรกฎาคม 2566 จ.ขอนแก่น

การขับเคลื่อน Health Literacy Organization (HLO)



สำนักงานสาธารณสุขจังหวัดพระนครศรีอยุธยา
Phra Nakhon Si Ayutthaya Provincial Health Office



① ชนะเลิศเขตสุขภาพที่ 4 ประเภท HLO
ระดับโรงพยาบาล

★ ชื่อเรื่อง รูปแบบการจัดบริการสุขภาพผู้สูงอายุเพื่อ
ป้องกันพลัดตกหกล้ม รพ.เสนา จ.พระนครศรีอยุธยา

② ชนะเลิศเขตสุขภาพที่ 4 ประเภท HLO ระดับปฐมภูมิ

★ ชื่อเรื่อง “การดูแลภาวะถดถอยด้านการเคลื่อนไหว
กลุ่มอาสาสมัครสาธารณสุข ต.รางจระเข้ อายุ 60 ปีขึ้นไป”
รพ.สต.รางจระเข้ อ.เสนา จ.พระนครศรีอยุธยา

③ บุคคลต้นแบบ (คน V-shape)

★ คุณนพคุณ กรรณสูต อสม.อำเภอสมนา
จ.พระนครศรีอยุธยา

④ ประเภทชุมชนรอบรู้ด้านสุขภาพ
ในสถานประกอบการ

★ บริษัท ชิมเมอร์ เมททัล อ.เสนา
จ.พระนครศรีอยุธยา

⑤ ประเภทชุมชนรอบรู้ด้านสุขภาพ ในตลาด

★ ตลาดสดเทศบาลเมืองเสนา จ.พระนครศรีอยุธยา

⑥ ประเภทชุมชนรอบรู้ด้านสุขภาพ
ในชมรมผู้สูงอายุ

★ ชมรมผู้สูงอายุ รพ.สต.บ้านโพธิ์
จ.พระนครศรีอยุธยา



HLO จังหวัดพระนครศรีอยุธยา



สำนักงานสาธารณสุขจังหวัดพระนครศรีอยุธยา
Phra Nakhon Si Ayutthaya Provincial Health Office

Thank You

